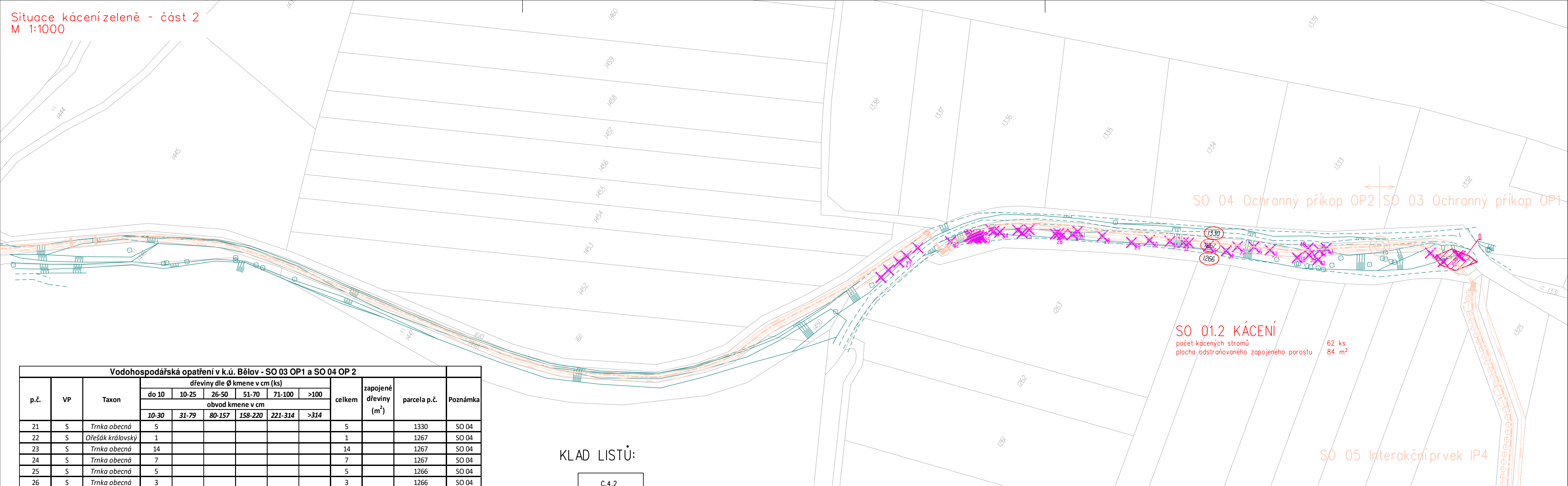


Situace kácení zeleně - část 2  
M 1:1000










Vodohospodářská opatření v k.ú. Bělov - SO 03 OP1 a SO 04 OP 2												
p.č.	VP	Taxon	dřeviny dle Ø kmene v cm (ks)						celkem	zapojené dřeviny (m <sup>2</sup> )	parcela p.č.	Poznámka
			do 10	10-25	26-50	51-70	71-100	>100				
			obvod kmene v cm									
			10-30	31-79	80-157	158-220	221-314	>314				
21	S	Trnka obecná	5						5		1330	SO 04
22	S	Ořešák královský	1						1		1267	SO 04
23	S	Trnka obecná	14						14		1267	SO 04
24	S	Trnka obecná	7						7		1267	SO 04
25	S	Trnka obecná	5						5		1266	SO 04
26	S	Trnka obecná	3						3		1266	SO 04
27	S	Trnka obecná	3						3		1267	SO 04
28	S	Jabloň lesní	1						1		1267	SO 04
29	S	Kaštanovník setý	1						1		1267	SO 04
30	S	Jabloň lesní	1						1		1267	SO 04
31	S	Trnka obecná	1						1		1267	SO 04
32	S	Jabloň lesní	3						3		1267	SO 04
33	S	Trnka obecná	1						1		1267	SO 04
34	S	Jerlín japonský	3						3		1267	SO 04
35	S	Hruška planá		1					1		1267	SO 04
36	S	Jabloň lesní		1					1		1267	SO 04
37	S	Hruška planá		1					1		1267	SO 04
38	S	Vrba bílá		1					1		1266	SO 04
39	S	Třešeň ptačí	1						1		1267	SO 04
40	S	Trnka obecná	1						1		1267	SO 04
41	S	Javor mléč		1					1		1266	SO 04
42	S	Javor mléč	1						1		1267	SO 04
43	S	Třešeň ptačí		1					1		1267	SO 04
44	S	Třešeň ptačí	1						1		1267	SO 03
45	S	Trnka obecná	3						3		1267	SO 03
D	PS	zapojený porost								84	1266, 1267, 1330	SO 03
									62	84		

KLAD LISTŮ:


## C.4.2

C.4.1

LEGENDA:

- |   |   |
|---|---|
|  | návrh SO  |
|  | hranice parcely, parcelní číslo                 |
|  | zaměření (polohopis)                            |
|  | parcely dotčené kácením                         |
|  | samostatný strom                                |
|  | strom určený ke kácení (viz tabulka kácení C.4) |
|  | kácení zapojeného porostu                       |

VÝŠKOVÝ SYSTÉM: Bp<sub>v</sub>  
SOUŘADNICOVÝ SYSTÉM: S-JTSK

Vypracoval	Zodpov. projektant	Hl. ing. projektu	Vedoucí střediska	 <div>AGPOL s.r.o. Jungmannova 153/12 779 00 Olomouc Česká republika</div>	
Ing. Jan Krzywon	Ing. Pavel Ježík, Ph.D.	Ing. Pavel Ježík, Ph.D.	Ing. Vaculín O., Ph.D.		
<i>Krzywon</i>	<i>Ježík</i>	<i>Ježík</i>	<i>AGPOL</i>		
Místo stavby	k.ú. Bělov, Žlutava	Kraj	Zlínský		
Investor	Státní pozemkový úřad ČR, KPÚ pro Zlínský kraj			Datum	06/2022
Akce - objekt	Vodohospodářská opatření v k.ú. Bělov			Stupeň	DSP+DPS
Příloha				Zakázkové číslo	2981/060
				Archivní číslo	2981/060
				Měřítko	Číslo výkresu
Situační kácení zeleně - část 2			1:1000	C.4.2	

